

Банк проектных задач

Получите решение запроса компании
за 12 недель

БАНК ПРОЕКТНЫХ ЗАДАЧ

Сервис, который помогает компаниям передавать запросы и гипотезы студентам Севастопольского государственного университета. В результате заказчики получают решение задачи и знакомство с талантливой командой.

50

компаний передали
проектные задачи в Банк за
2020-2021 гг.

260

задач и запросов поступило в
Банк за 2020-2021 гг.

Преимущества сотрудничества



РЕШЕНИЕ ЗАДАЧ ВАШЕЙ КОМПАНИИ
ИЛИ ПРОВЕРКА ГИПОТЕЗ СИЛАМИ
СТУДЕНТОВ СЕВГУ



ПОИСК НОВЫХ СОТРУДНИКОВ С
РЕЛЕВАНТНЫМИ НАВЫКАМИ И
КОМПЕТЕНЦИЯМИ



ЭКОНОМИЯ РЕСУРСОВ НА
ЗНАКОМСТВО С КАДРАМИ И ИХ
ПОДГОТОВКУ К РАБОТЕ В КОМПАНИИ

Какая задача подходит

- **ИМЕЕТ ЦЕННОСТЬ ДЛЯ ВАШЕЙ ОРГАНИЗАЦИИ, РЕШАЕТ РЕАЛЬНУЮ ПРОБЛЕМУ**
- **В КОМПАНИИ ЕСТЬ СОТРУДНИК, ХОРОШО ЗНАКОМЫЙ С ПРОБЛЕМОЙ, СПОСОБНЫЙ ОПИСАТЬ ЕЁ И ПРОВЕРИТЬ НАПИСАННОЕ ТЕХ. ЗАДАНИЕ, И ЭКСПЕРТ, КОТОРЫЙ БУДЕТ КОНСУЛЬТИРОВАТЬ СТУДЕНТОВ, УЧАСТВОВАТЬ В КОНТРОЛЬНЫХ МЕРОПРИЯТИЯХ**
- **ОПИСАНИЕ ЗАДАЧИ НЕ СОДЕРЖИТ КОНФИДЕНЦИАЛЬНОЙ ИНФОРМАЦИИ**
- **ЗАДАЧА НЕ ТРЕБУЕТ МНОГО ВРЕМЕНИ НА ПОГРУЖЕНИЕ (ХОРОШО, ЕСЛИ В НЕЙ МОЖНО РАЗОБРАТЬСЯ ЗА 1-2 НЕДЕЛИ)**
- **ЗАДАЧА НЕ КРИТИЧНА ДЛЯ БИЗНЕСА (НЕ-РЕШЕНИЕ ЗАДАЧИ НЕ БУДЕТ ОЗНАЧАТЬ КАТАСТРОФИЧЕСКИХ ПОСЛЕДСТВИЙ ДЛЯ КОМПАНИИ)**

Как стать партнером

01

Выделите задачи вашей компании, решение которых можно отдать студентам, или гипотезы, которые необходимо проверить

02

Выделите представителя компании для работы с командой и участия в мероприятиях с марта по июнь 2022

03

Заполните форму <https://clck.ru/ahdtp>: оставьте контакты и вкратце опишите запрос вашей компании

ЕСЛИ У ВАС ОСТАЛИСЬ ВОПРОСЫ ИЛИ ВЫ ХОТИТЕ ДЕТАЛЬНЕЕ ОБСУДИТЬ ВЗАИМОДЕЙСТВИЕ, ИСПОЛЬЗУЙТЕ КОНТАКТ НИЖЕ:

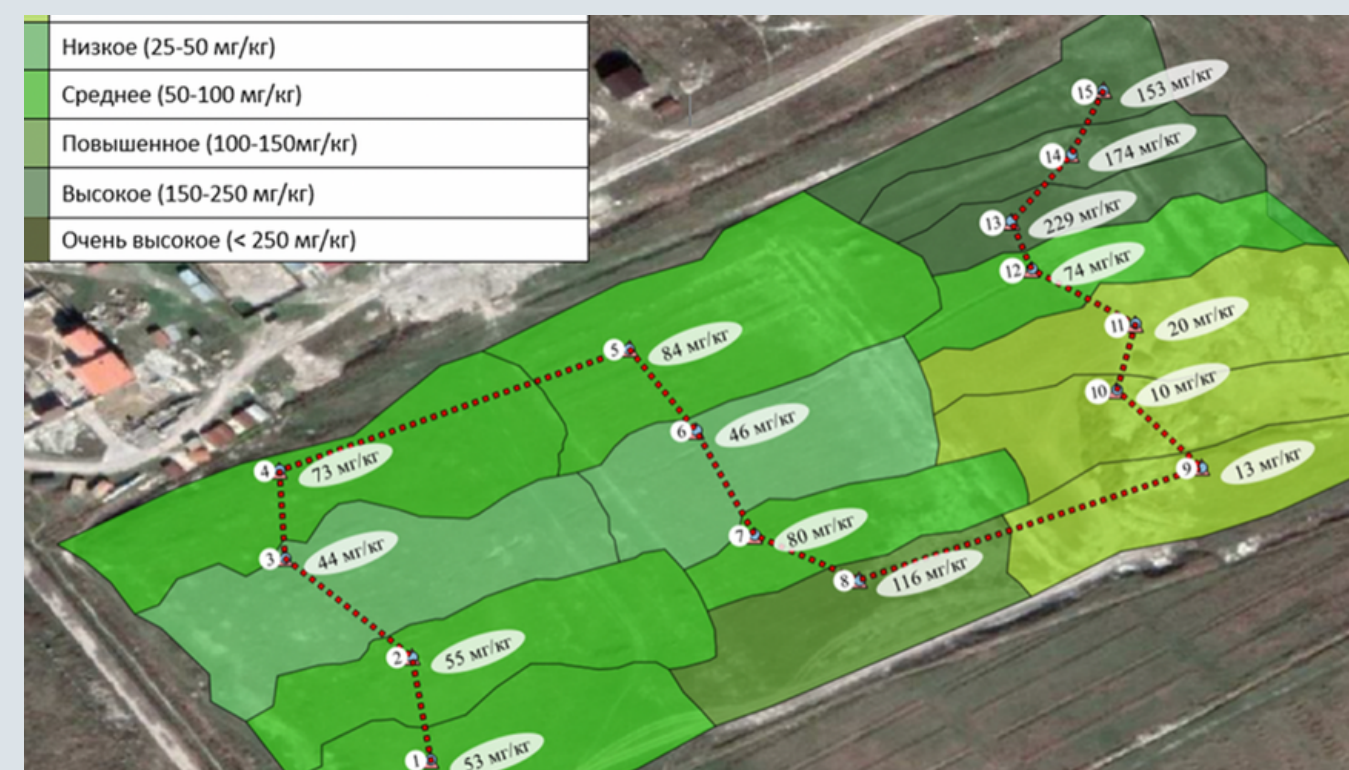
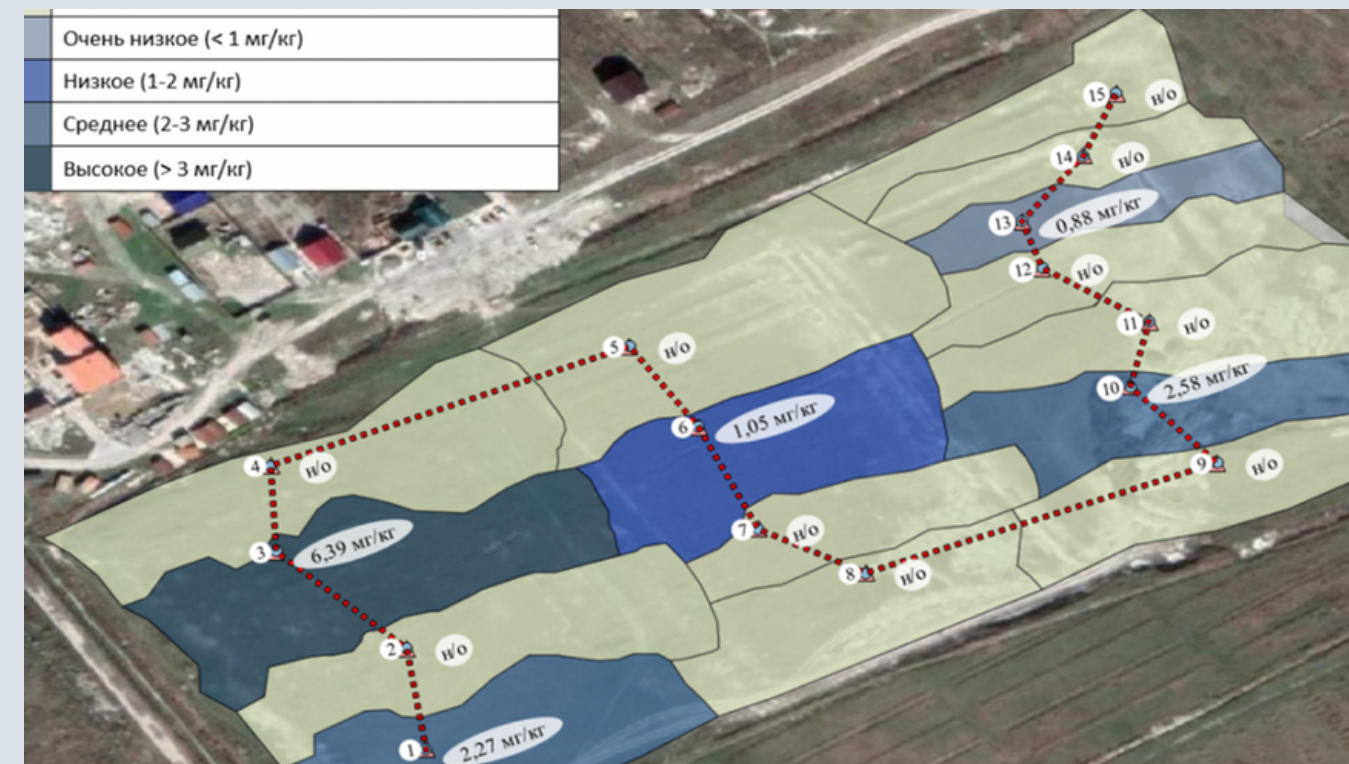
PROEKTIKA@SEVSU.RU СКРЫЛЬНИКОВА ИРИНА ЕВГЕНЬЕВНА

ПРИМЕРЫ РЕАЛИЗОВАННЫХ ПРОЕКТНЫХ ЗАДАЧ

ЗАКАЗЧИК: ООО "СЕВАСТОПОЛЬСКИЙ" (Г. СЕВАСТОПОЛЬ)

ОЦЕНКА ПЛОДОРОДИЯ ПОЧВ
СЕЛЬСКОХОЗЯЙСТВЕННЫХ УГОДИЙ ТЕРРИТОРИЙ
СОВХОЗА ООО "СЕВАСТОПОЛЬСКИЙ"

НЕОБХОДИМО ИССЛЕДОВАТЬ КОЛИЧЕСТВЕННЫЕ ПАРАМЕТРЫ,
ХАРАКТЕРИЗУЮЩИЕ ПЛОДОРОДИЕ ПОЧВ СОВХОЗА ООО
"СЕВАСТОПОЛЬСКИЙ".

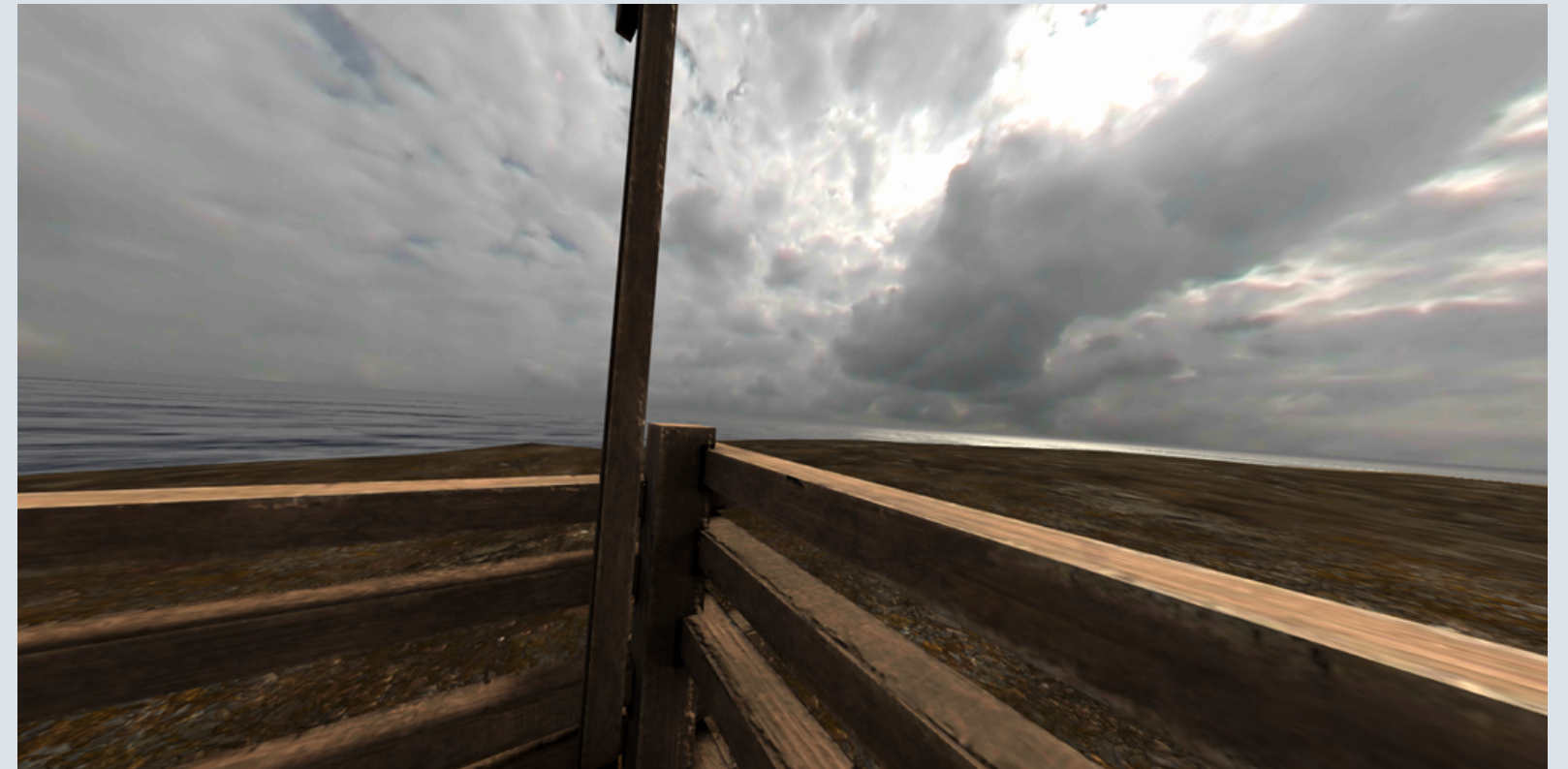


ПРИМЕРЫ РЕАЛИЗОВАННЫХ ПРОЕКТНЫХ ЗАДАЧ

ЗАКАЗЧИК: МБУК "МУЗЕЙНЫЙ РЕСУРСНЫЙ ЦЕНТР" (Г. НОЯБРЬСК)

ПРОЕКТ "МАЯК ВАВИЛОВА"

ПРОЕКТ «МАЯК ВАВИЛОВА» БУДЕТ ПОВЕСТВОВАТЬ О КОЧЕГАРЕ П. И. ВАВИЛОВЕ, СПАСШЕМСЯ ЧЛЕНЕ ЭКИПАЖА ЛЕДОКОЛЬНОГО ПАРОХОДА «АЛЕКСАНДР СИБИРЯКОВ», ЗАТОНУВШЕГО В КАРСКОМ МОРЕ В АВГУСТЕ 1942 ГОДА. НЕОБХОДИМО СОЗДАТЬ ПРИЛОЖЕНИЕ ВИРТУАЛЬНОЙ РЕАЛЬНОСТИ, В КОТОРОМ БУДЕТ ПОКАЗАНО ПРЕБЫВАНИЕ П.И. ВАВИЛОВА НА НЕОБИТАЕМОМ ПОЛЯРНОМ ОСТРОВЕ БЕЛУХА.



ПРИМЕРЫ РЕАЛИЗОВАННЫХ ПРОЕКТНЫХ ЗАДАЧ

ЗАКАЗЧИК: ООО "ВТОРИНДУСТРИЯ" (Г. НОЯБРЬСК)

БИЗНЕС-ПЛАН И ФИНАНСОВАЯ МОДЕЛЬ НА НОВОЕ
ОБОРУДОВАНИЕ ПО ВТОРИЧНОЙ ПЕРЕРАБОТКЕ
ПОЛИЭТИЛЕНА

ООО «Вториндустрия»
Адрес: 299040, город Севастополь,
Промышленная ул., д. 9, офис 13
«01» 12 2021 г.

БИЗНЕС-ПЛАН
по инвестированию в организацию предприятия по производству
нетканых текстильных материалов комплексного оборудования для
переработки вторичного сырья в гранулу

Инициатор проекта: Общество с ограниченной

№	Наименование показателя, руб.	Январь	Февраль	Март	Апрель	Май	Июнь
1	Выручка, руб.	462963,60	823046,40	1165982,40	1748973,60	1748973,60	1748973,60
2	Себестоимость продаж, руб.	342916,20	609628,80	863640,80	1295461,20	1295461,20	1295461,20
3	Валовая прибыль(убыток), руб.	120047,40	213417,60	302341,60	453512,40	453512,40	453512,40
4	Коммерческие расходы, руб.						
5	Управленческие расходы, руб.	77543,70	77543,70	77543,70	77543,70	77543,70	77543,70
6	Прибыль (убыток) от продаж, руб.	42503,70	135873,90	224797,90	375968,70	375968,70	375968,70
7	Доходы от участия в других организациях						
8	Проценты к получению, руб.						
9	Проценты к уплате, руб.	16666,67	16666,67	16666,67	16666,67	16666,67	16666,67
10	Прочие доходы, руб.						
11	Прочие расходы, руб.						
12	Прибыль(убыток) до налогообложения, руб.	25837,03	119207,23	208131,23	359302,03	359302,03	359302,03
13	Налог на прибыль, руб.	5167,41	23841,45	41626,25	71860,41	71860,41	71860,41
14	Чистая прибыль, руб.	20669,62	95365,78	166504,98	287441,62	287441,62	287441,62
15							
16							
17	Рентабельность продаж, %	9,18	16,51	19,28	21,50	21,50	21,50
18	Точка безубыточности в натуральном, шт. (BEP)	5389,60	3858,09	3483,74	3232,80	3232,80	3232,80
19	Запас финансовой прочности, шт. (MS)	550,40	6701,91	11476,26	19207,20	19207,20	19207,20
20	Коэффициент запаса финансовой прочности (MSR)	0,092660772	0,63465097	0,767129775	0,855935928	0,855935928	0,855935928
21							
22							
23							
24							